



# 生物医药/医疗人才需求 与发展环境报告

四川铭德常青企业管理顾问有限公司



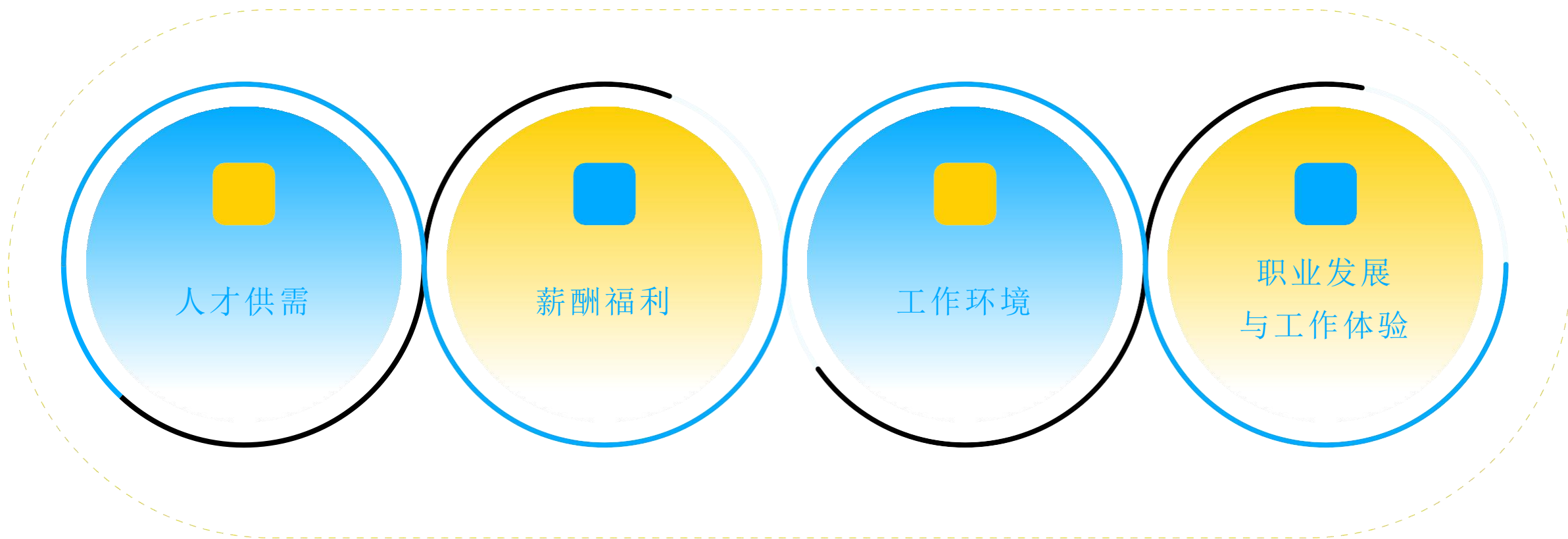
# 前言

---

随着疫情常态化防控进入第三个年头，人们的健康意识日益增强，生物医药产业实现快速跃迁。围绕生物医药、大健康事业，2022 年政府工作报告部署了疫情防控、药品带量采购、慢病防治及罕见病用药保障、中医药振兴等十余个方面的工作，加速推进《健康中国 2030 规划纲要》落地。当前环境与政策布局共同将生物医药行业送上风口，由智联研究院发布的《生物医药 / 医疗人才需求与发展环境报告》将生物工程、医疗设备 / 器械、医药制造、医疗检测、医药批发 / 零售、卫生服务作为研究范围，从行业人才供需、薪酬、工作环境以及职场人工作体验等方面，反映生物医药行业招聘求职情况，为人才择业、转行带来启示，同时为企业招聘和行业研究提供参考。

# 目录

---

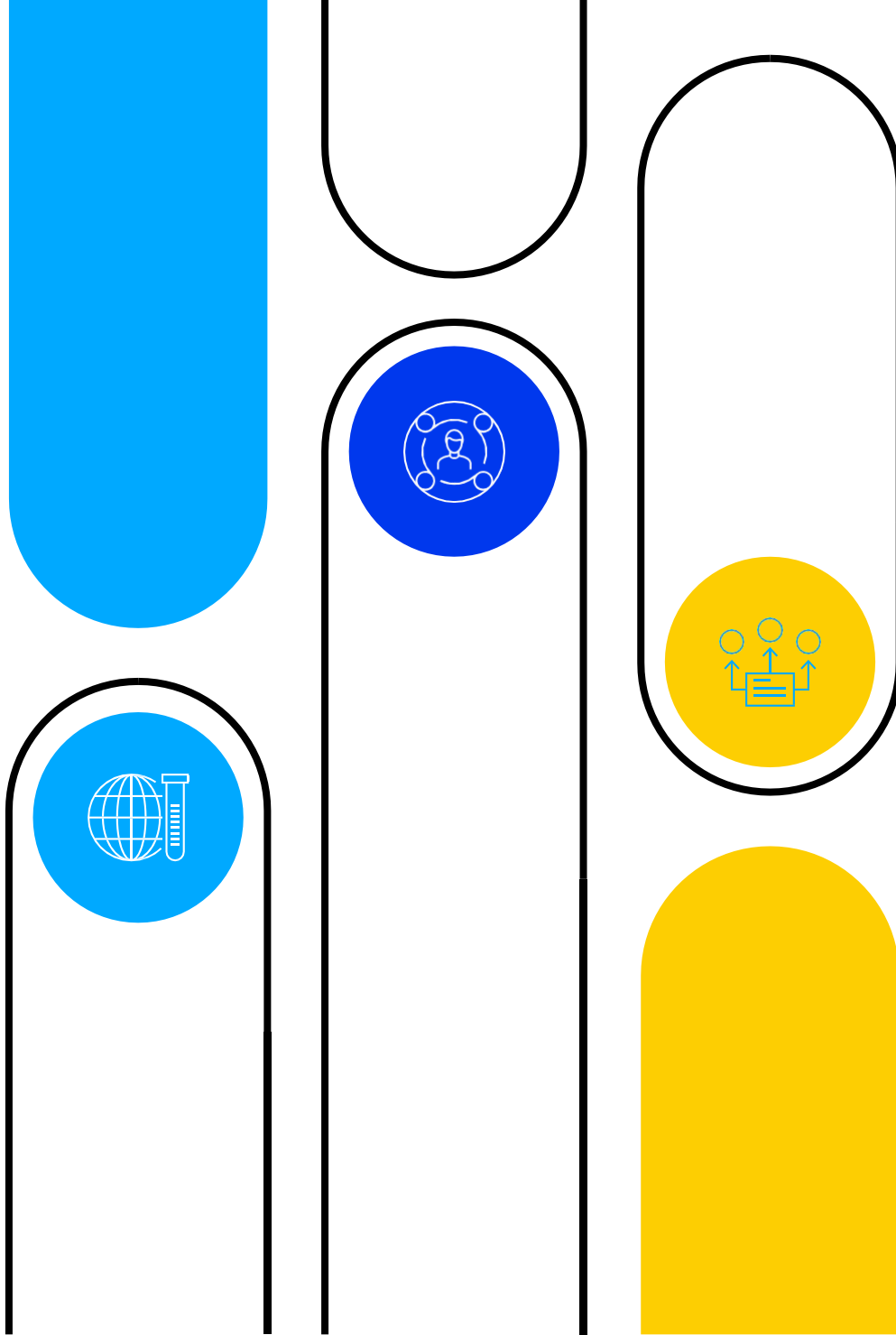


# 人才供需

---

生物工程招聘需求增速  
领先全行业

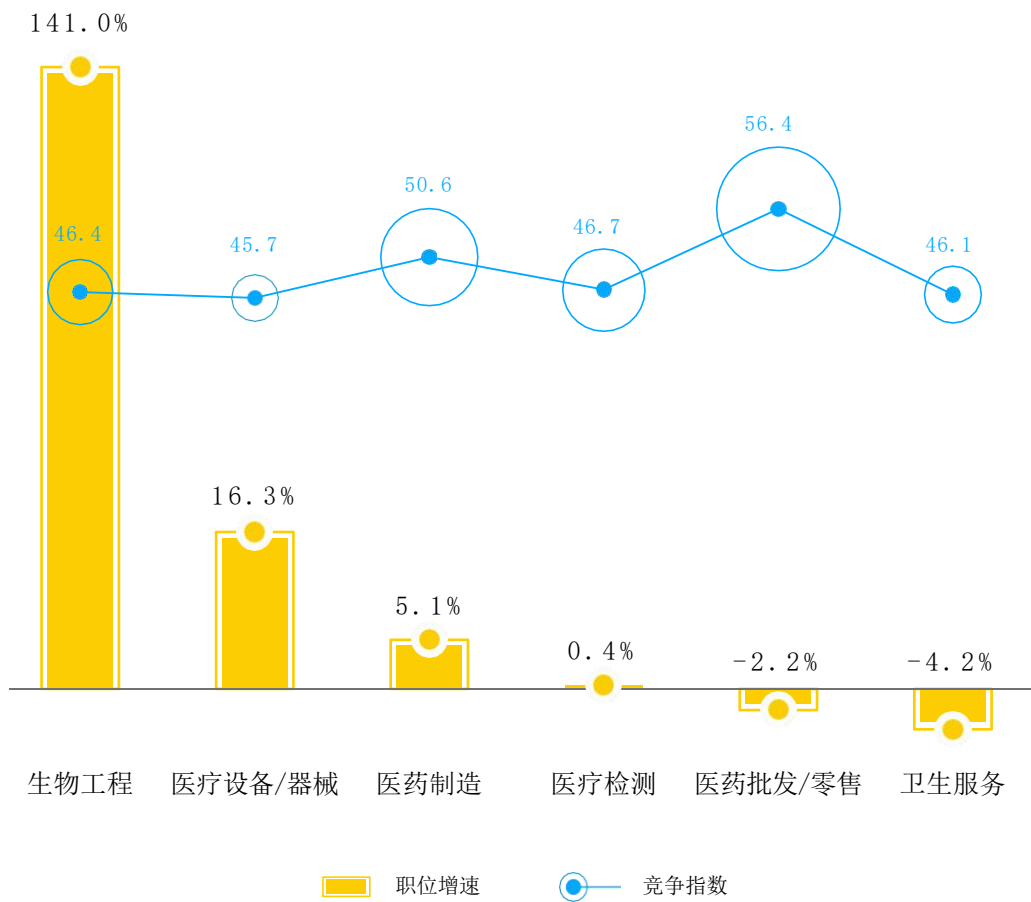
PART 01



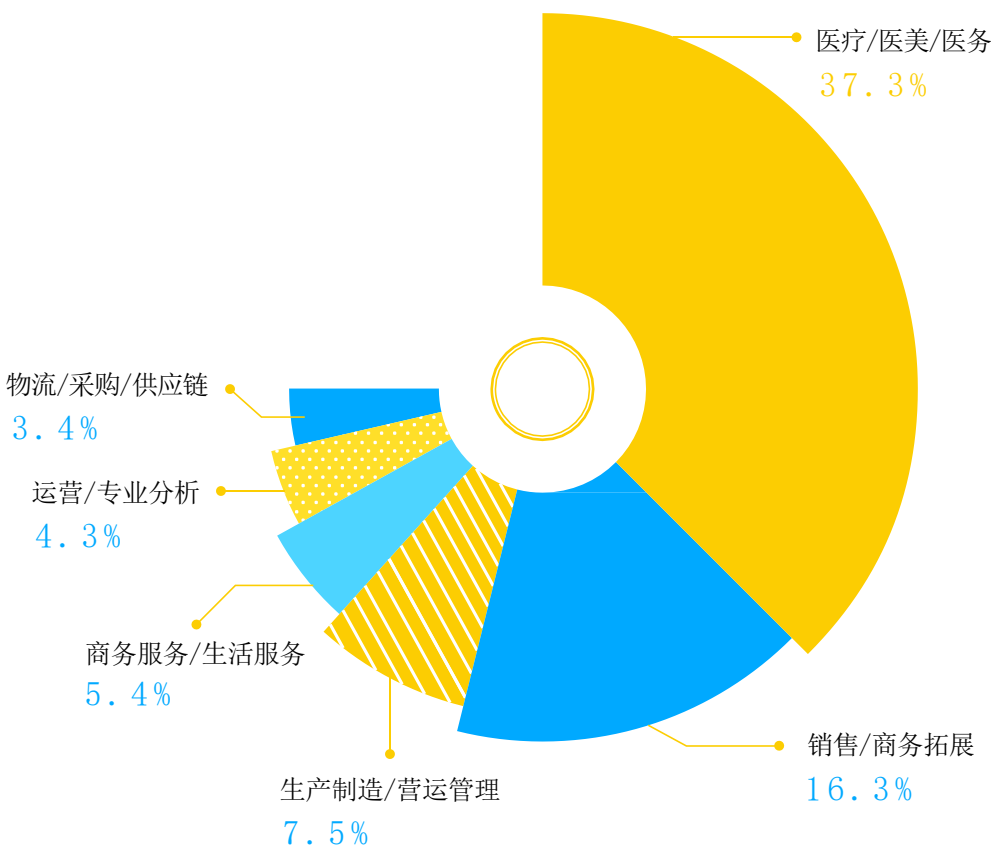
生物工程招聘需求同比增长141%，医药批发/零售竞争指数最高

专业性医疗类岗位的招聘需求最高，达37.3%

生物医药/医疗各行业职位需求增速与竞争指数

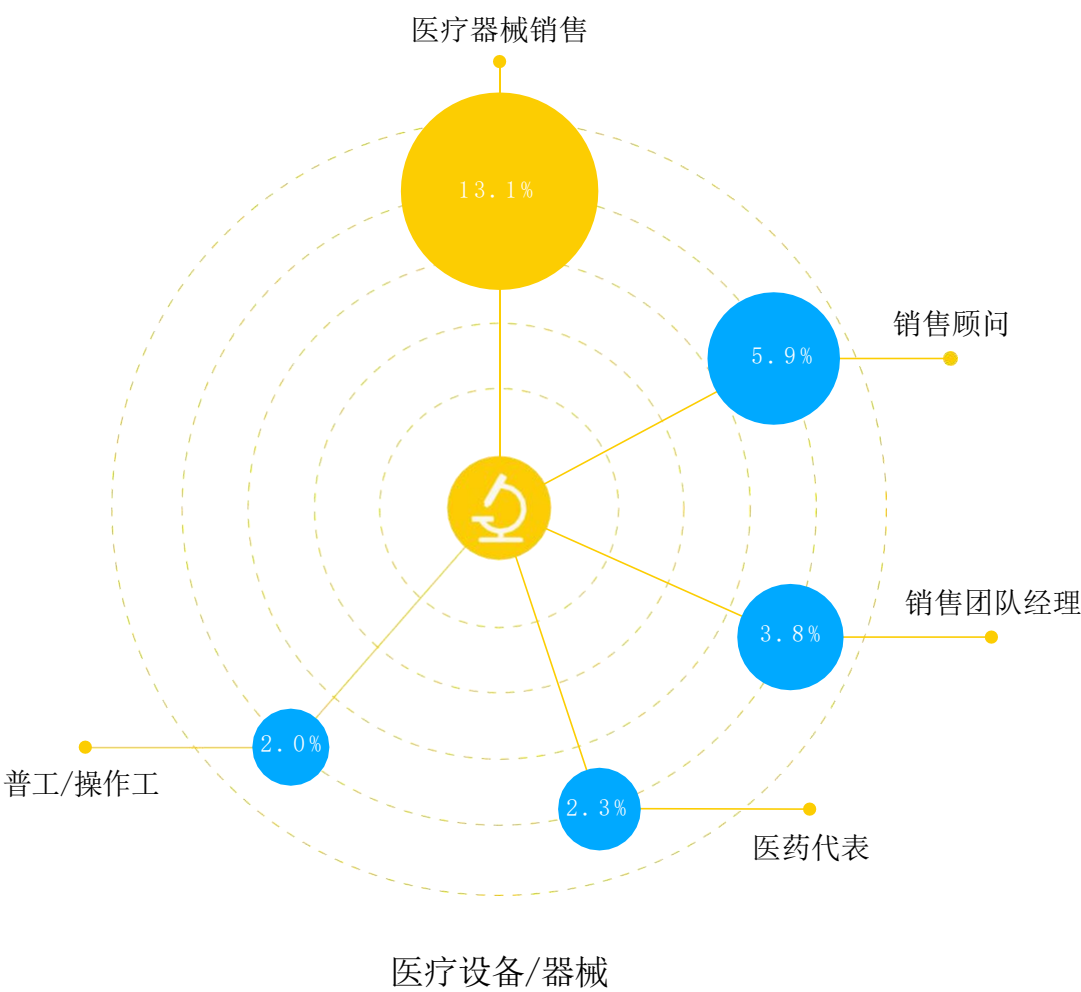
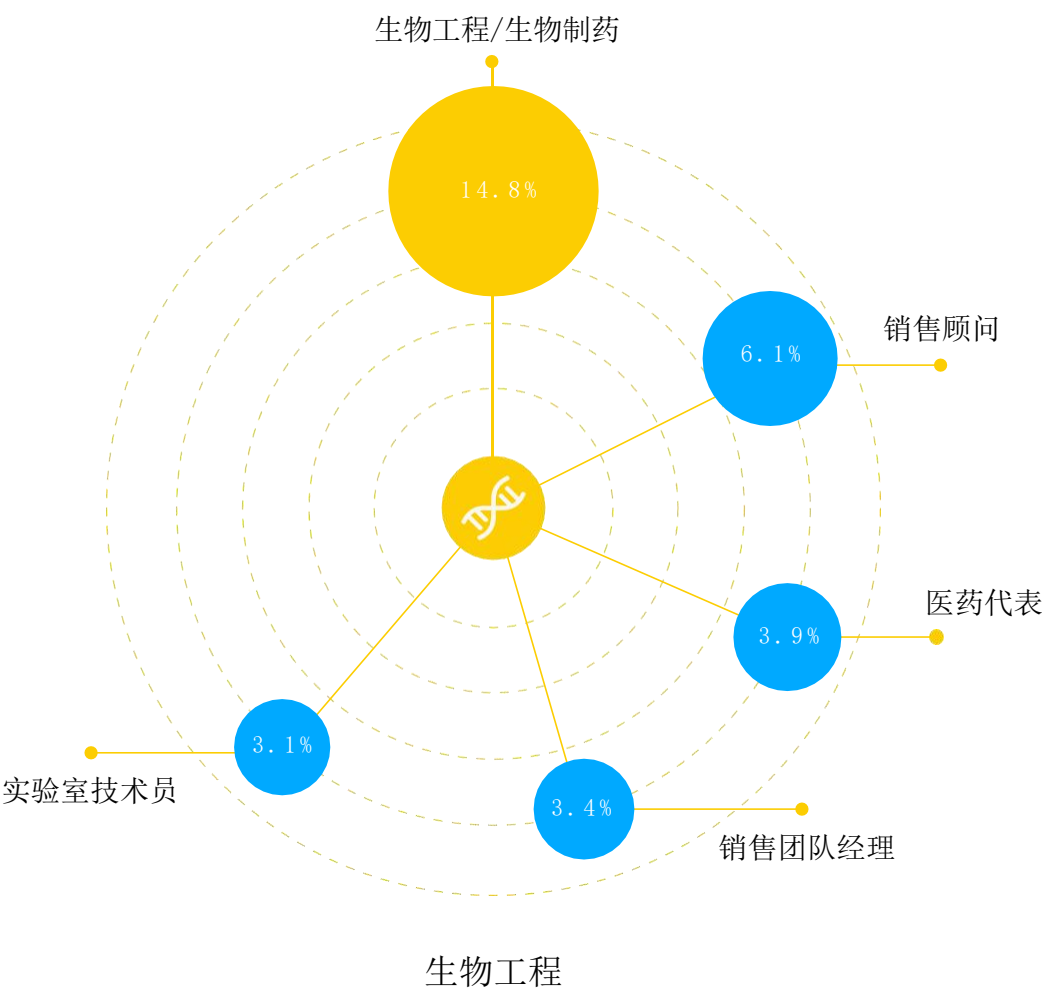


生物医药/医疗主要招聘岗位



增速领先的两大行业中，销售顾问、医药代表等销售类岗位需求大

增速领先行业的TOP5职业



数据来源：智联招聘（www.zhaopin.com）

数据时间：2022年1-4月

职位数占比TOP20城市共计拥有64.9%的生物医药/医疗职位

一线城市职位更多，成都超广州位列第三

生物医药/医疗职位数占比TOP20城市

职位数排名	城市	2022年职位数占比	职位数增速	竞争指数
1	北京	11.0%	16.6%	68.6
2	上海	5.4%	13.0%	33.7
3	成都	4.6%	6.5%	60.4
4	广州	4.5%	5.6%	45.4
5	郑州	3.7%	6.4%	56.5
6	深圳	3.3%	5.6%	43.0
7	南京	3.4%	12.8%	40.3
8	杭州	3.3%	18.6%	41.6
9	济南	3.0%	10.3%	41.0
10	西安	2.4%	-6.2%	70.4

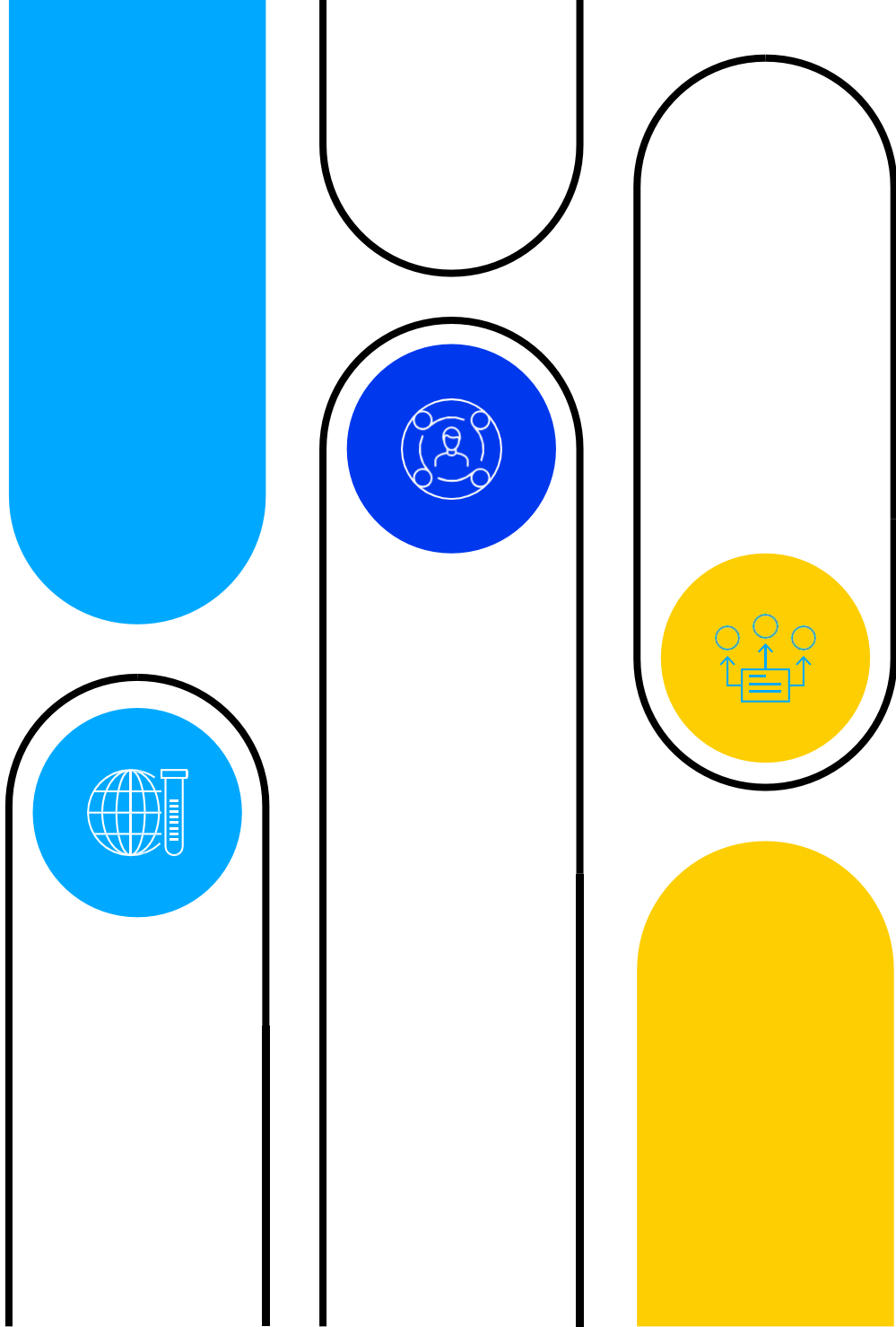
职位数排名	城市	2022年职位数占比	职位数增速	竞争指数
11	武汉	2.8%	21.2%	31.3
12	长沙	2.7%	16.9%	59.1
13	天津	2.5%	8.8%	57.8
14	石家庄	2.1%	12.4%	44.4
15	苏州	2.0%	11.2%	27.4
16	沈阳	1.8%	3.9%	68.7
17	长春	1.5%	-11.0%	51.2
18	青岛	1.7%	9.6%	38.1
19	重庆	1.8%	29.2%	45.5
20	合肥	1.4%	8.2%	28.1

# 薪酬福利

---

生物医药“钱景”高于全行业平均水平，技术高超更能赚

PART 02

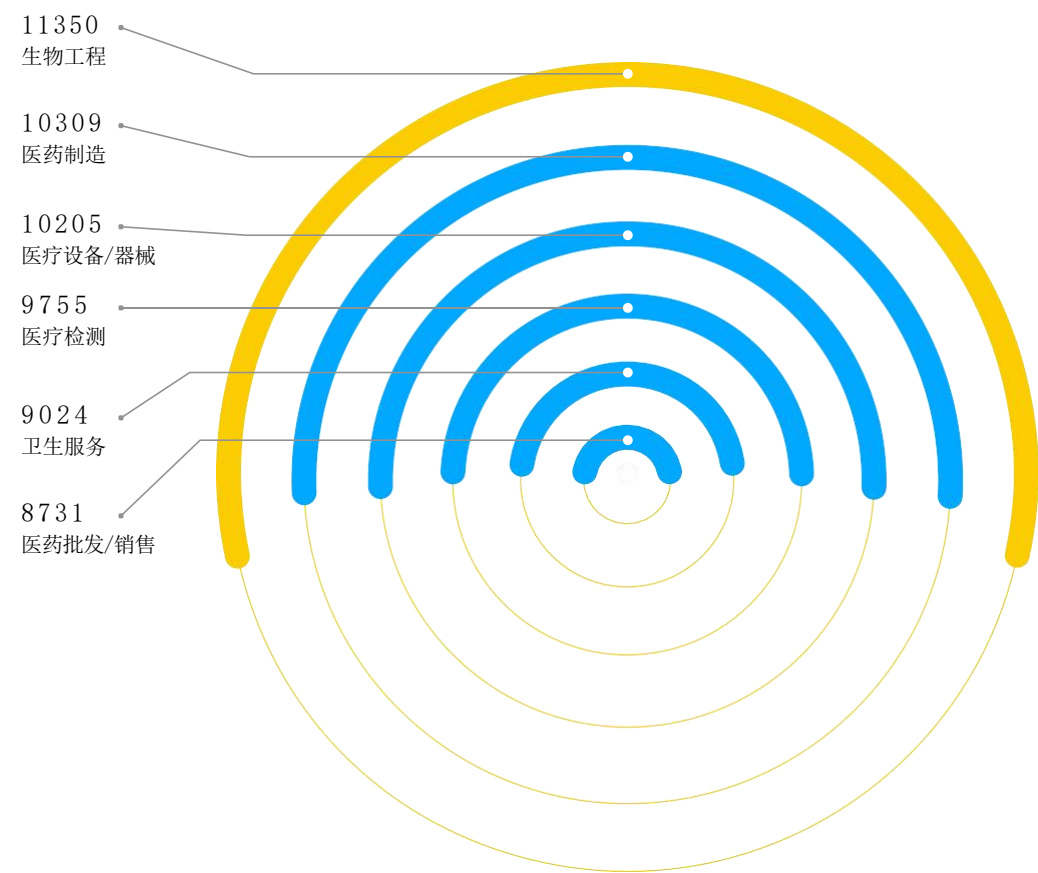




生物医药“钱景”高于全行业水平，生物工程平均月薪超1.1万元

高技术型岗位平均招聘薪酬更高，架构师、整形师拿3万+月薪

各行业平均招聘薪酬

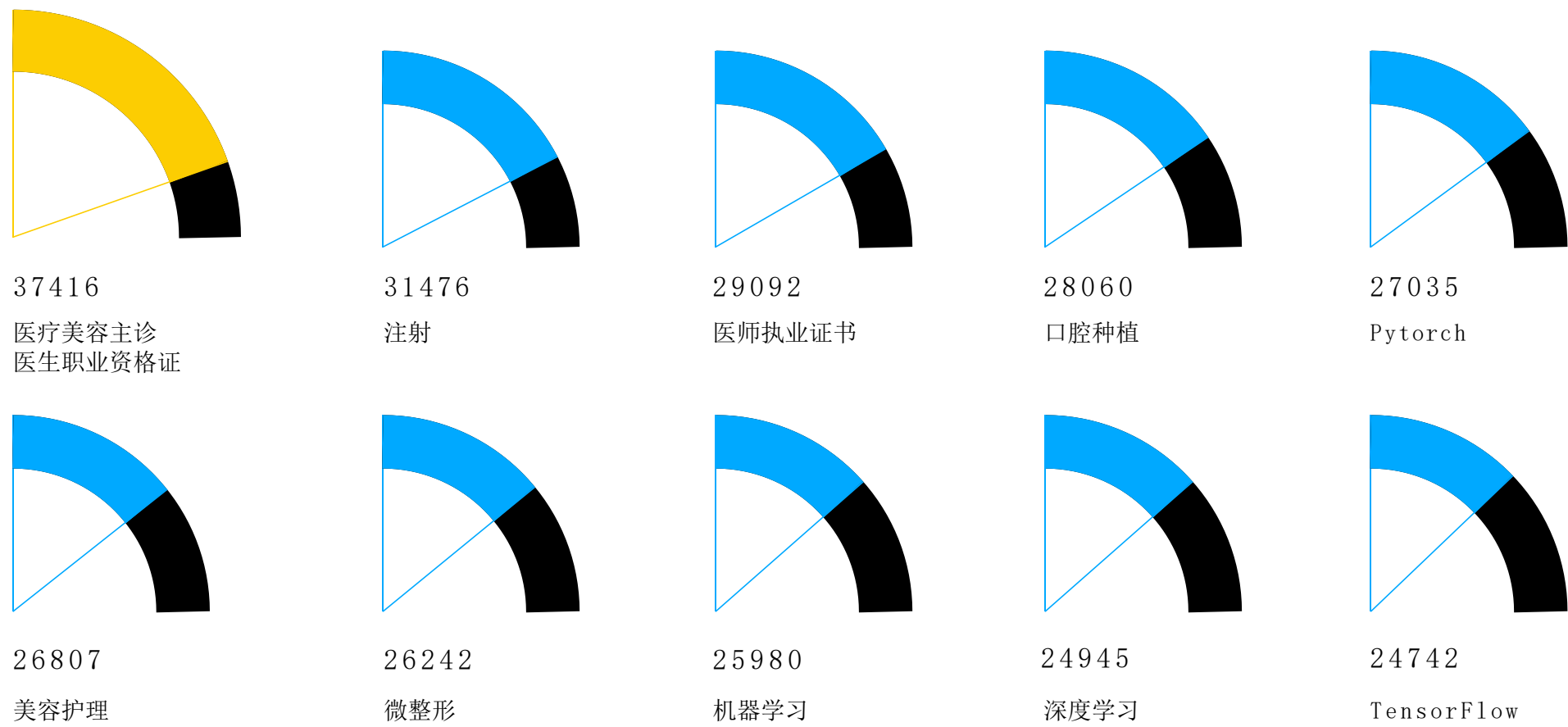


薪酬TOP10职业

架构师	31115
整形师	30426
皮肤科医生	27877
算法工程师	23758
图像识别	22470
FPGA开发	22296
接诊医生	21457
医药研发管理	21445
科研管理人员	19214
药理研究	19102

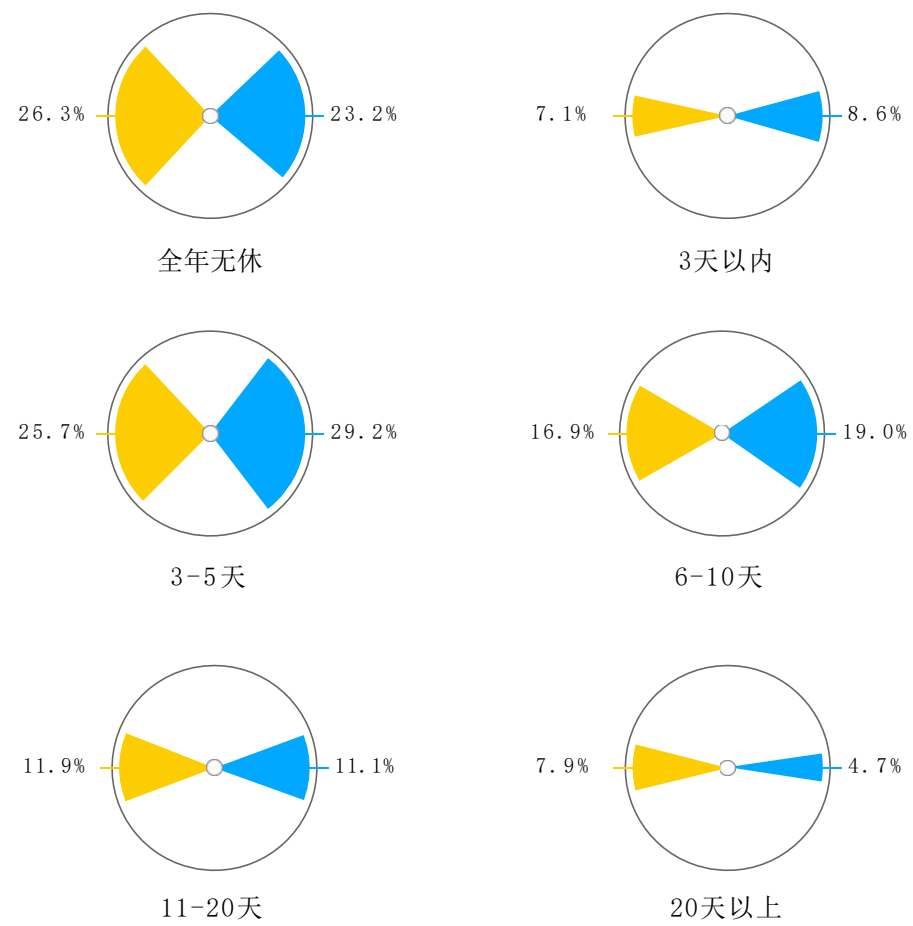
哪项技能更赚钱？医美、牙科及数字化技能薪资高

生物医药产业薪酬TOP10技能

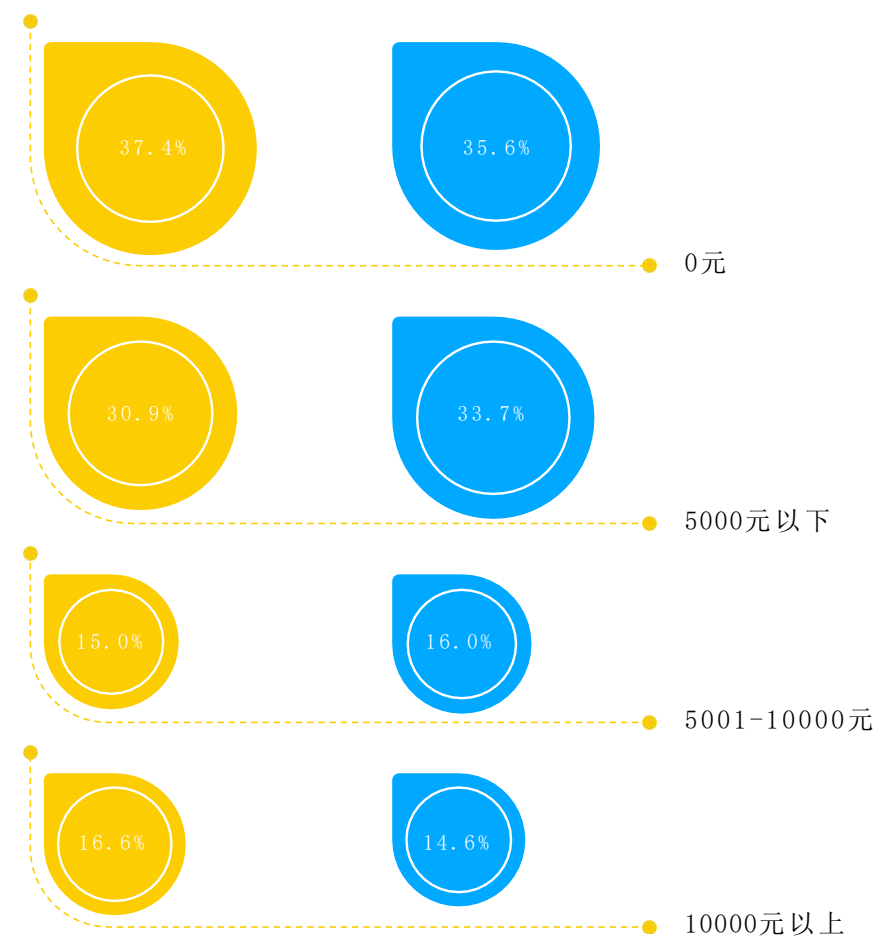


全年无休从业者占比低于全行业，约15%年终奖10000元以上

职场人休假情况



职场人年终奖情况



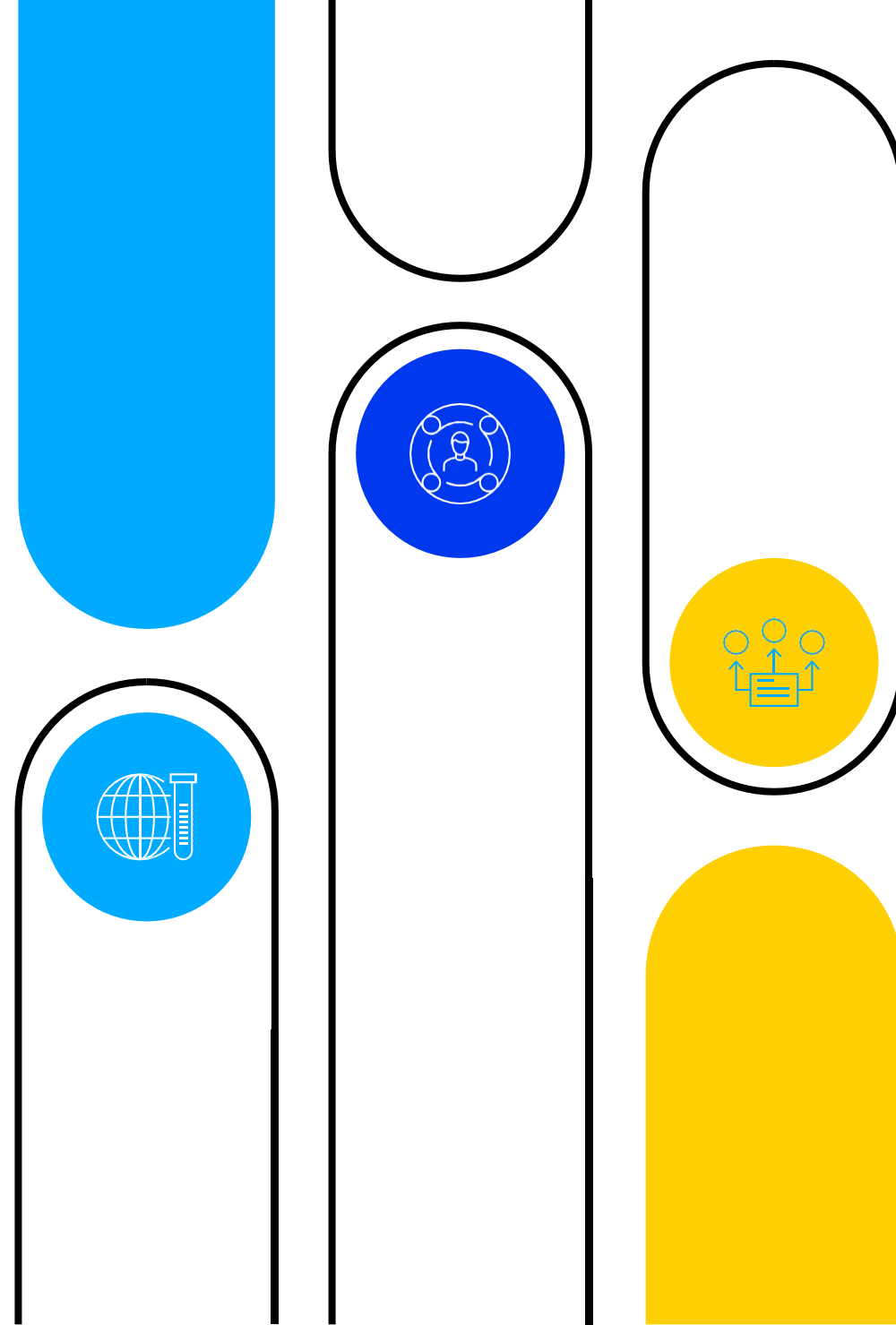
● 全行业 ● 生物医药/医疗

# 工作环境

---

工作压力较全行业更小，  
加班时间较短

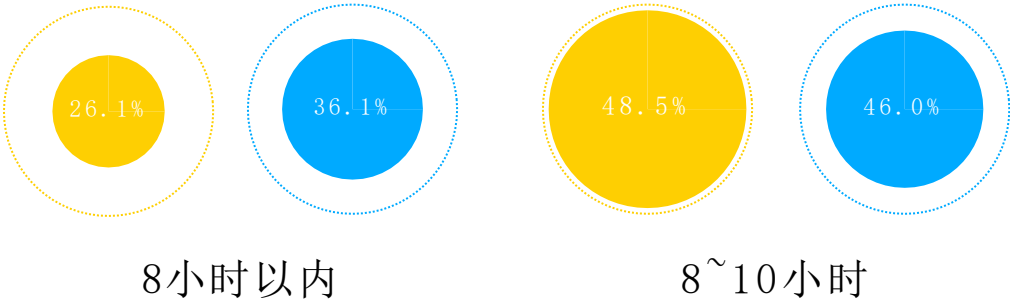
PART 03



生物医药职场人工作10小时以上及周末加班占比

均低于全行业水平

职场人平均每天工作时长

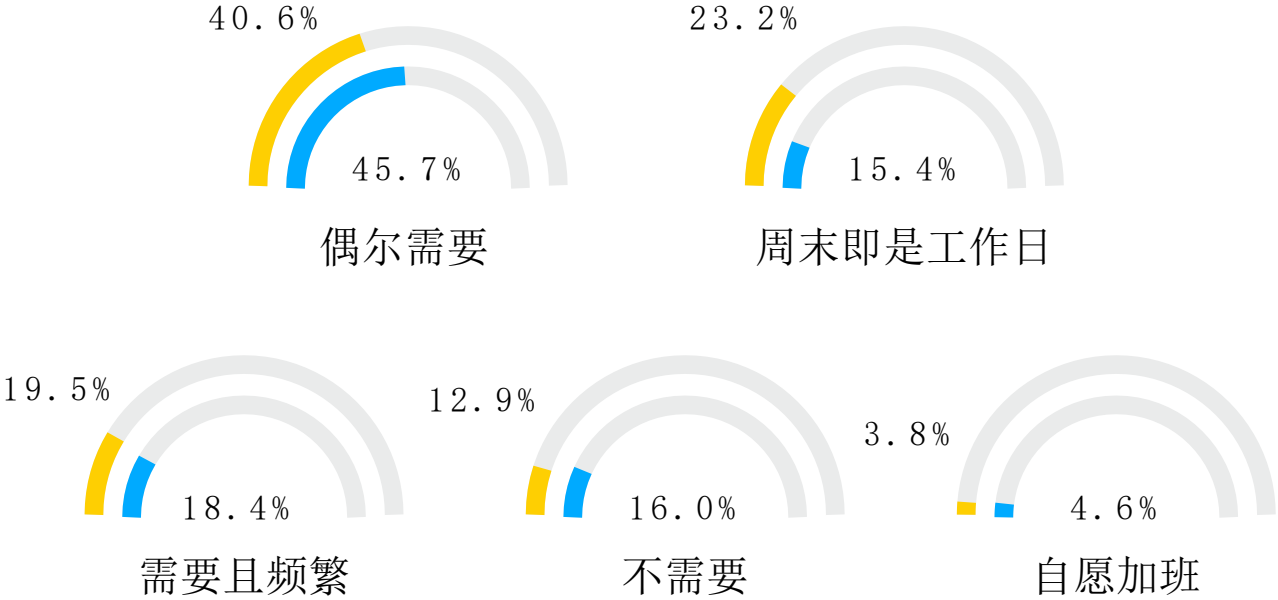


10小时以上

● 全行业

● 生物医药/医疗

职场人周末加班情况



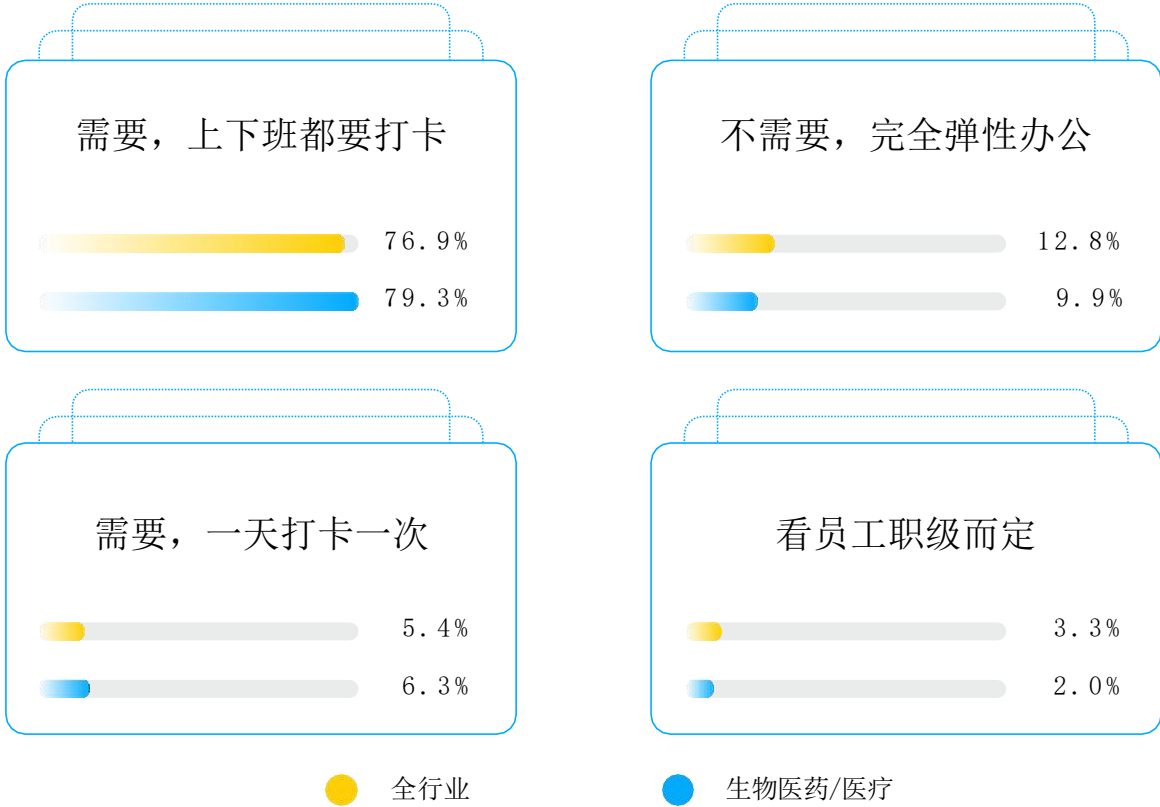
● 全行业

● 生物医药/医疗

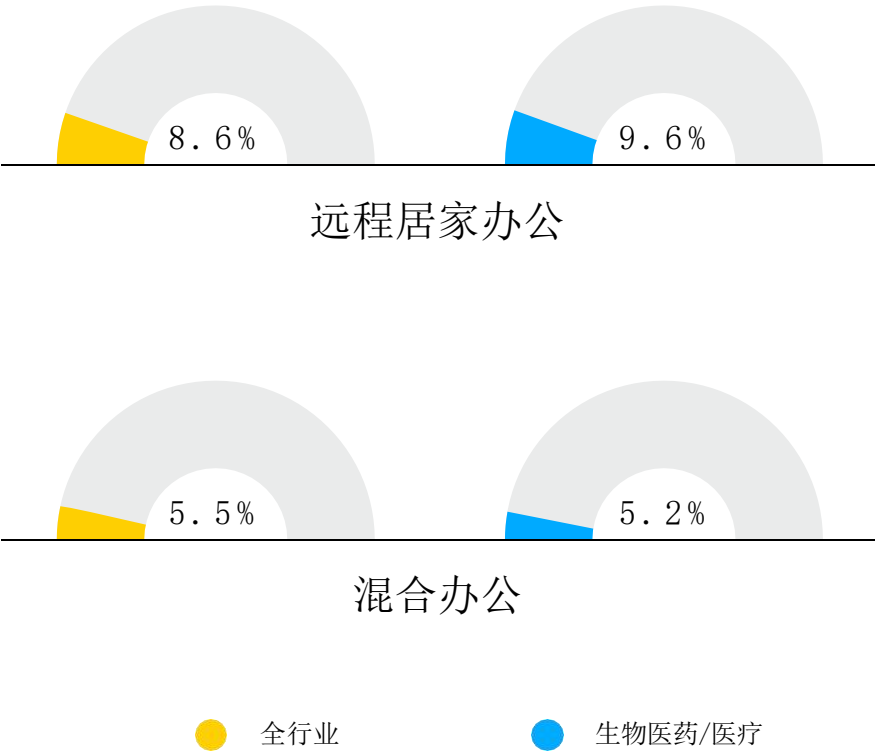
近8成从业者上下班打卡

远程或混合办公比例（14.8%）高于全行业（14.1%）

职场人是否需要打卡？



职场人是否远程办公？

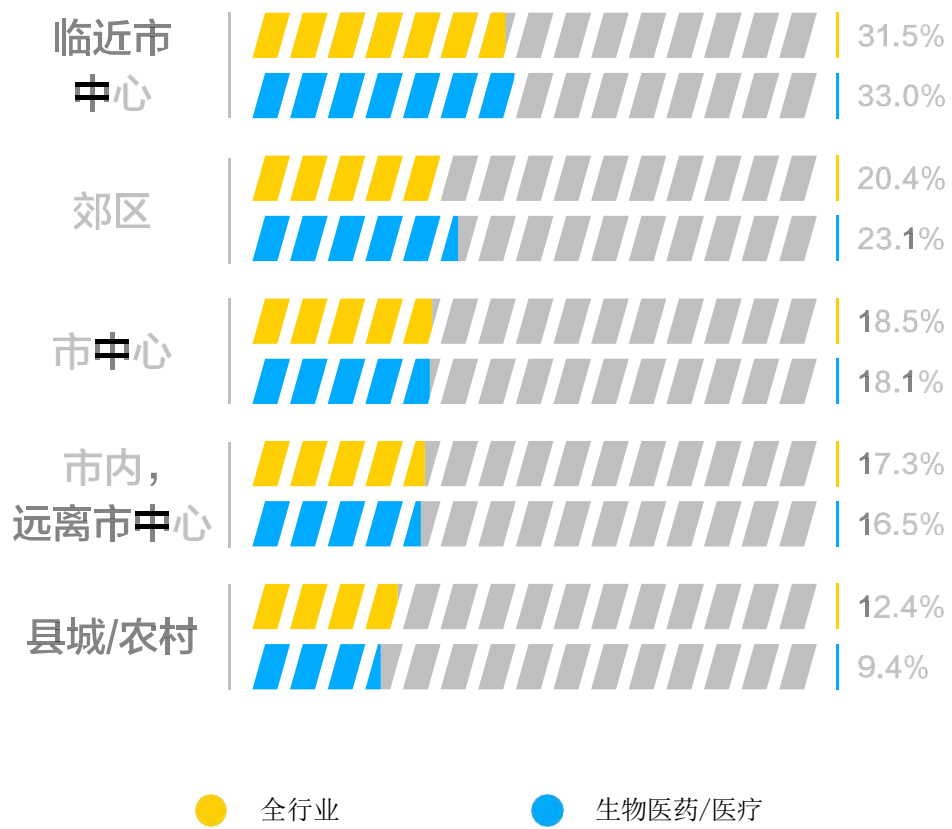


数据来源：智联招聘 (www.zhaopin.com)

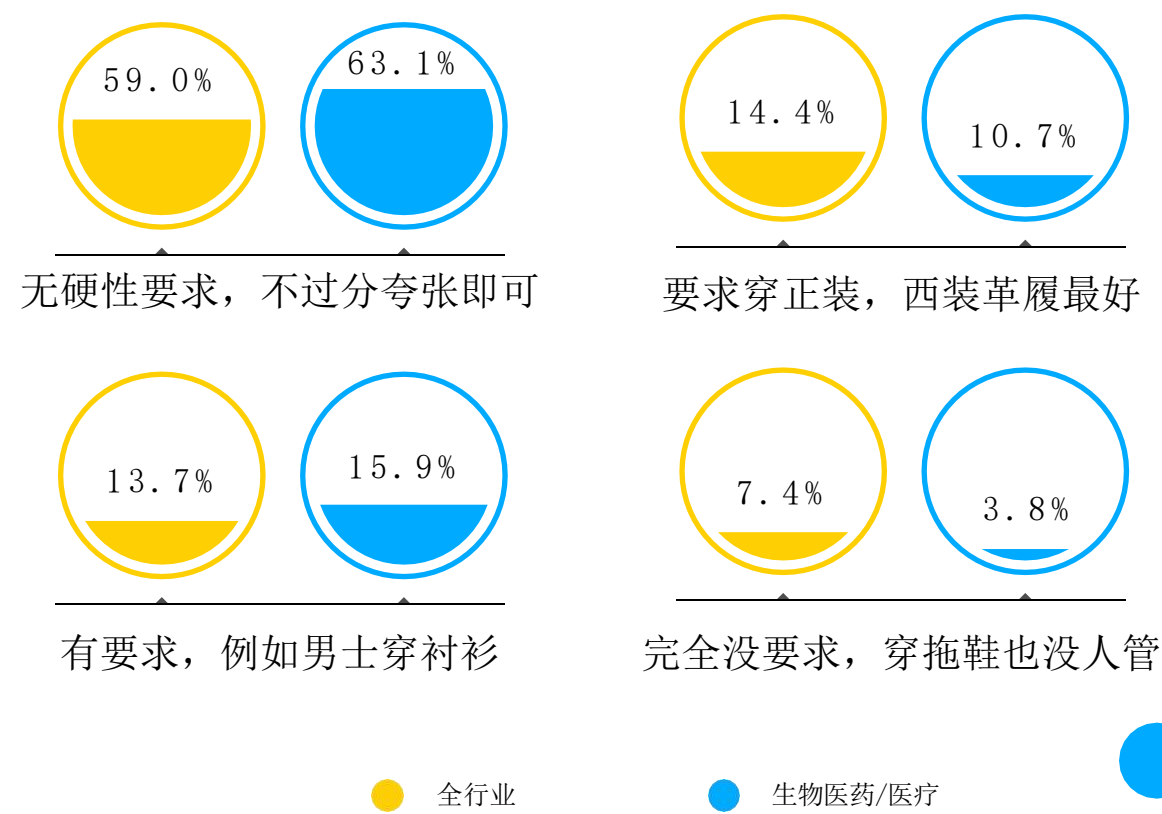
市中心及其附近承载过半生物医药从业者

大部分职场人无硬性着装需求

公司地址分布

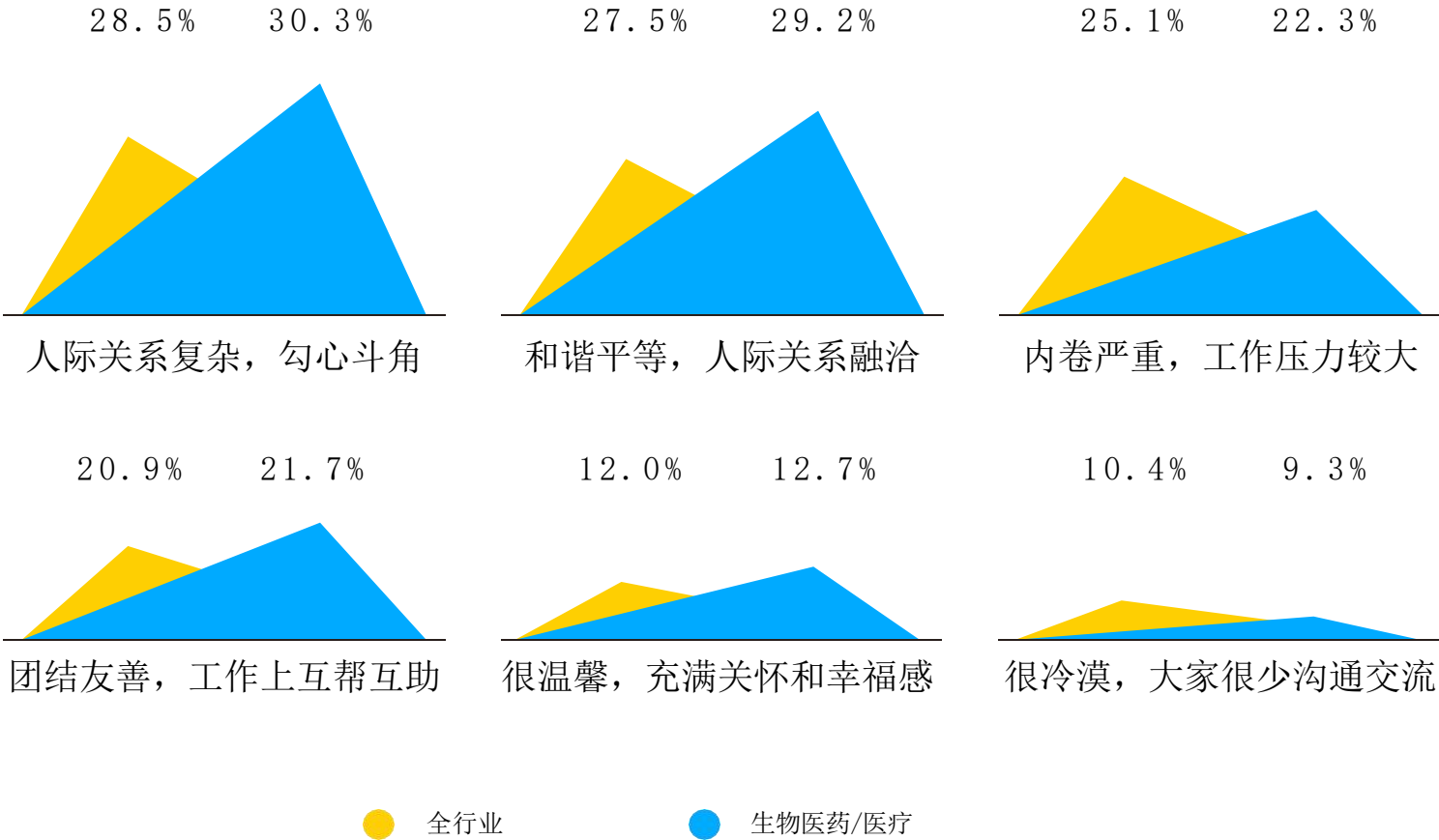


公司着装要求

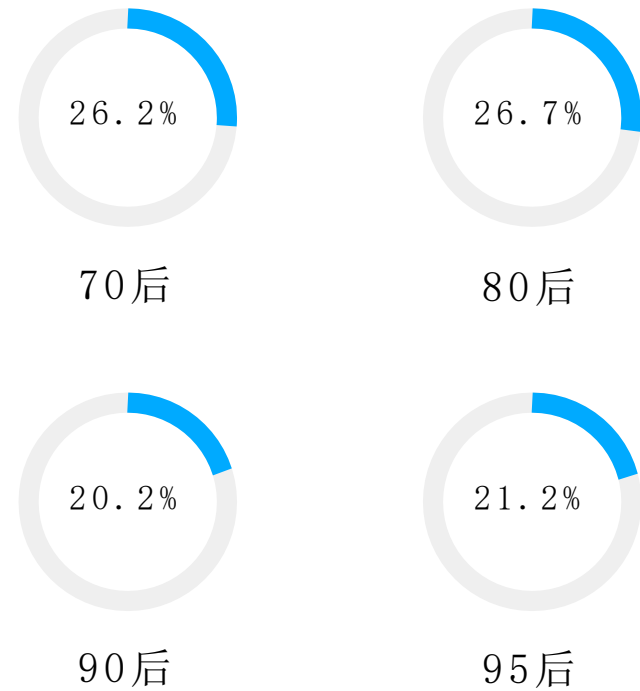


生物医药“内卷”低于全行业水平，80后、70后对内卷感受更明显

职场人对工作氛围的评价



生物医药/医疗各行业不同代际职场人感受到内卷的占比



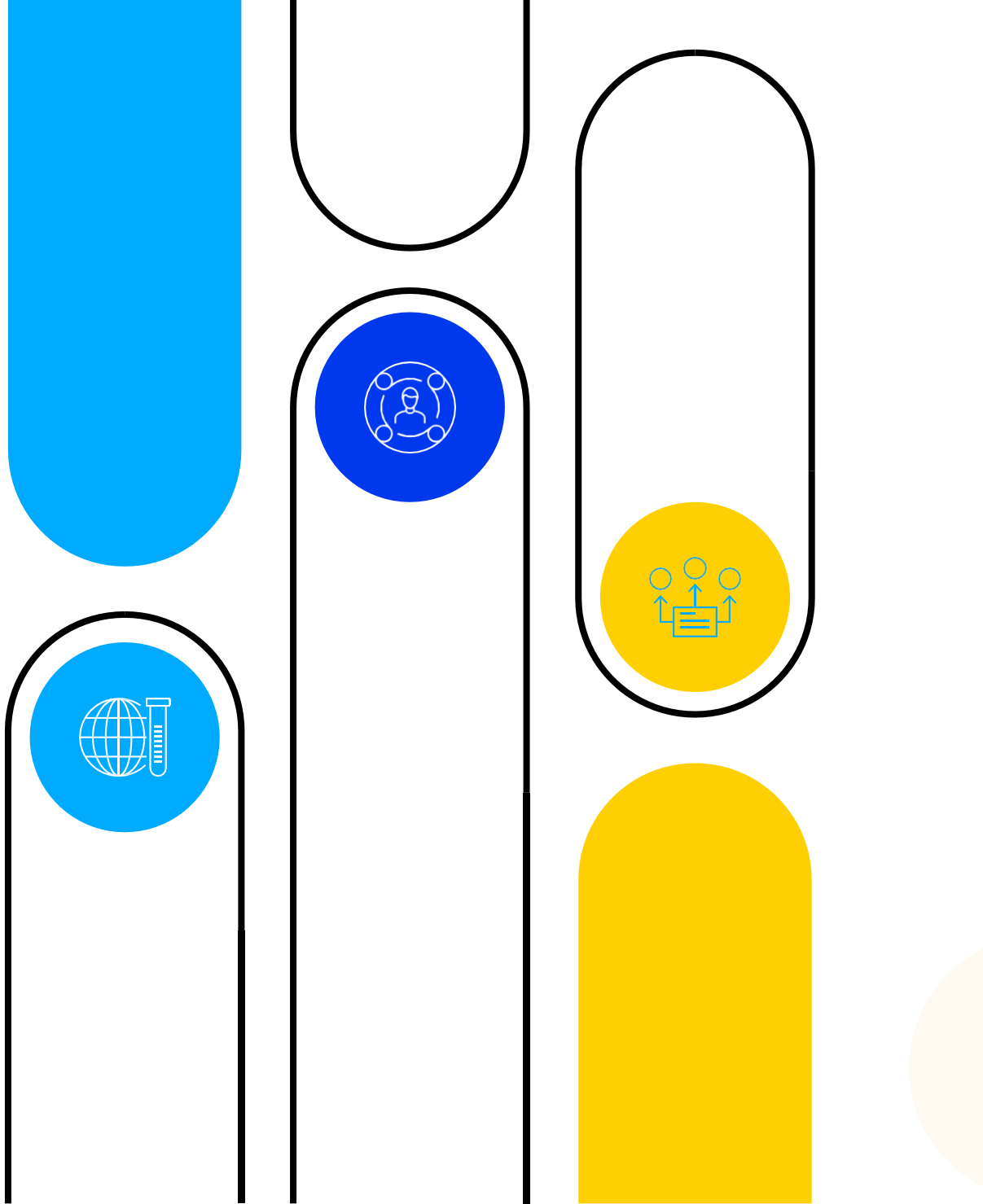


# 职业发展与工作体验

---

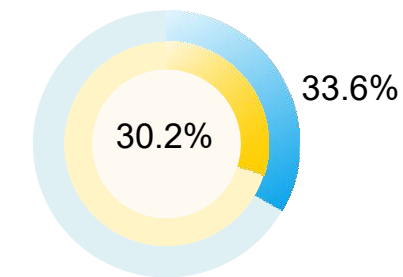
行业认同感强，  
焦虑度低于全行业

PART 04

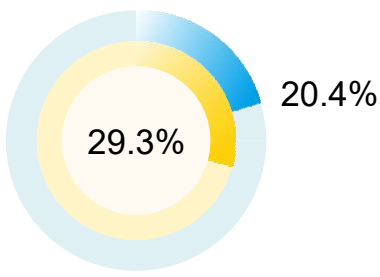


仅2成从业者想转行，占比低于全行业（29.3%）

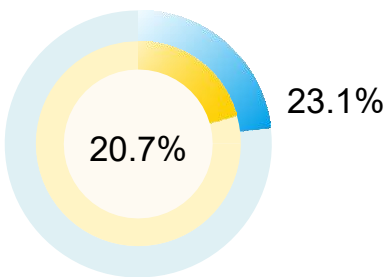
职场人职业发展规划



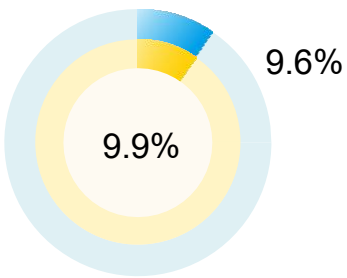
跳槽，去其他公司



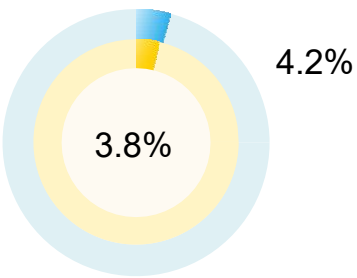
转行，换个更热门的行业



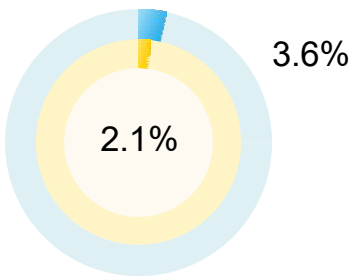
学习更多技能，全面提升



参加培训、自学等，提升工作能力



已躺平，不求升职加薪

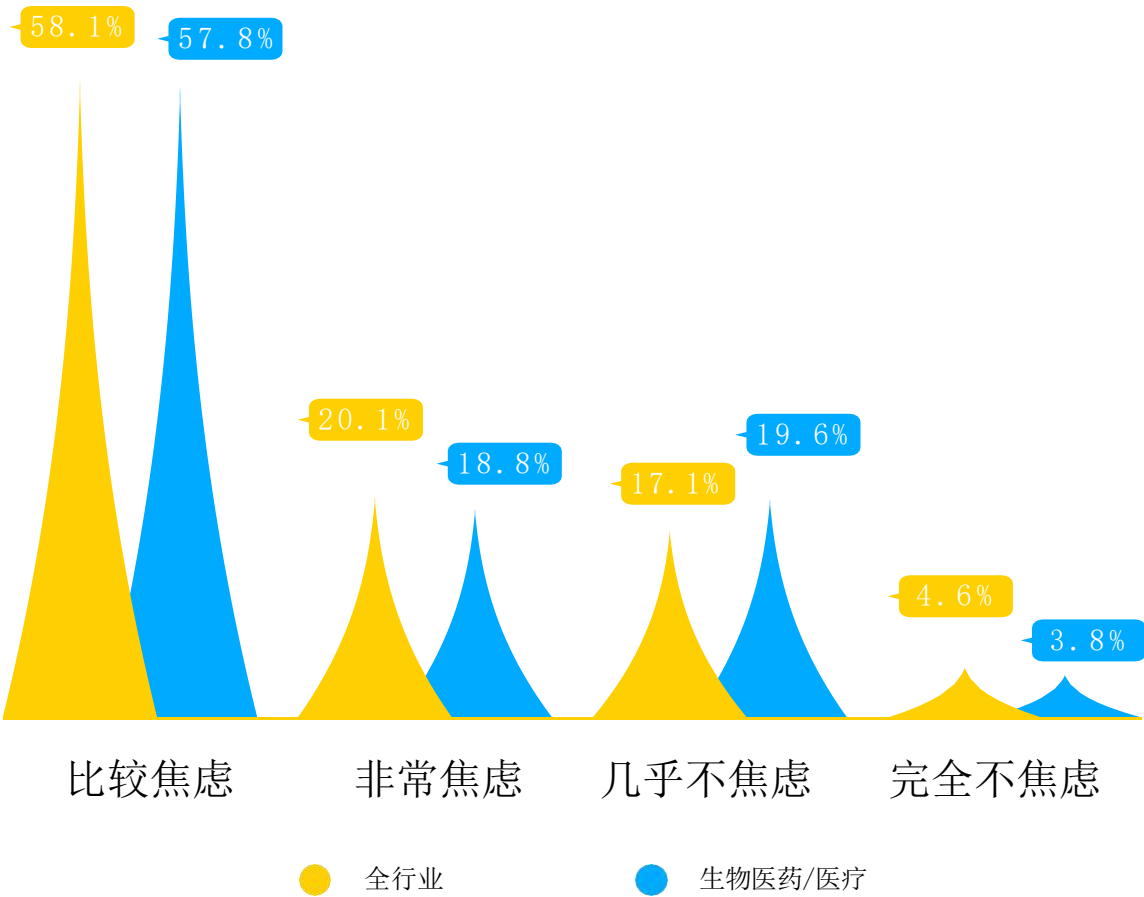


按部就班地完成工作任务

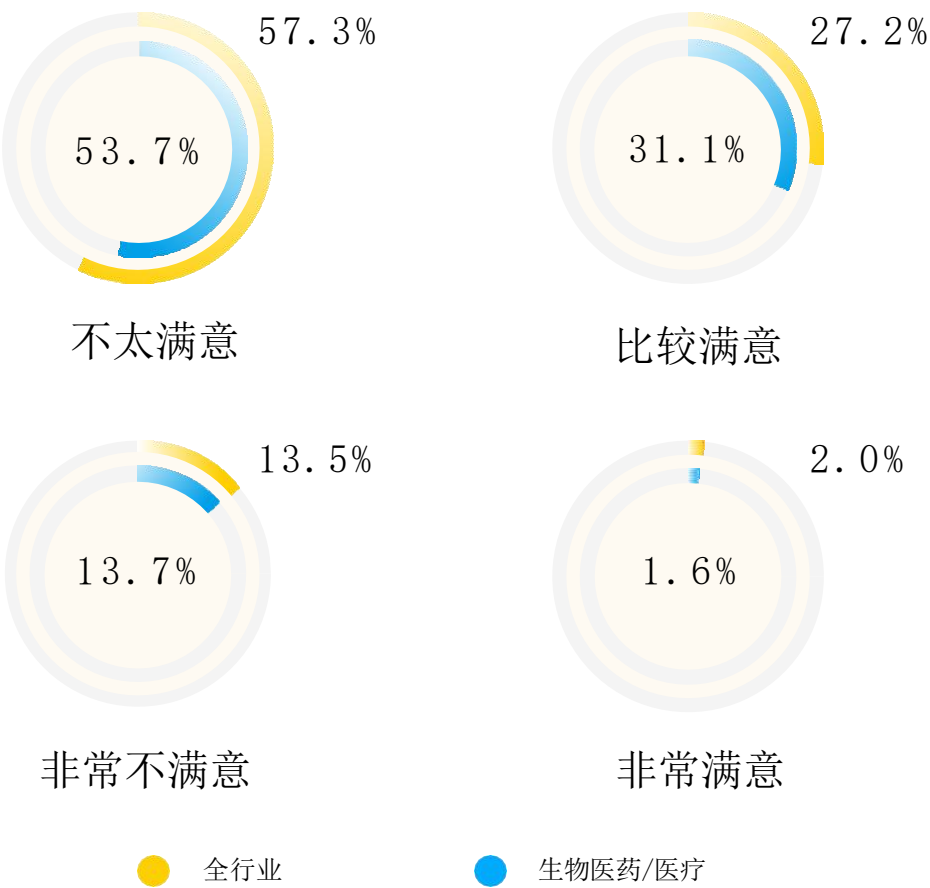
● 全行业      ● 生物医药/医疗

焦虑情况好于全行业，对公司满意度更高

职场人是否焦虑

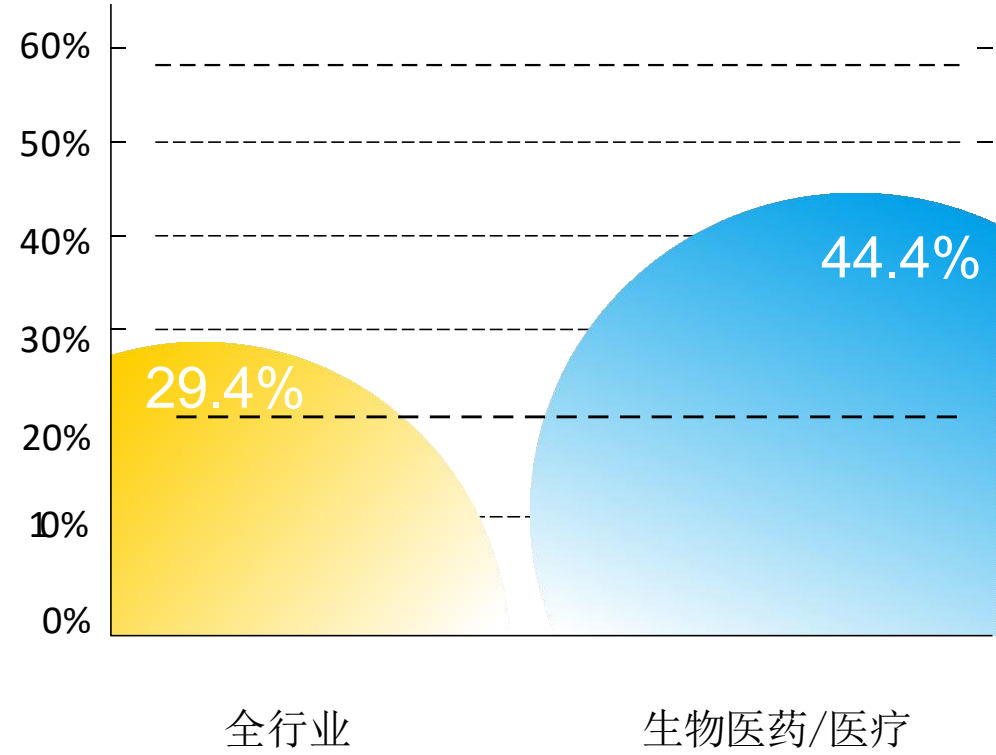


职场人对公司是否满意

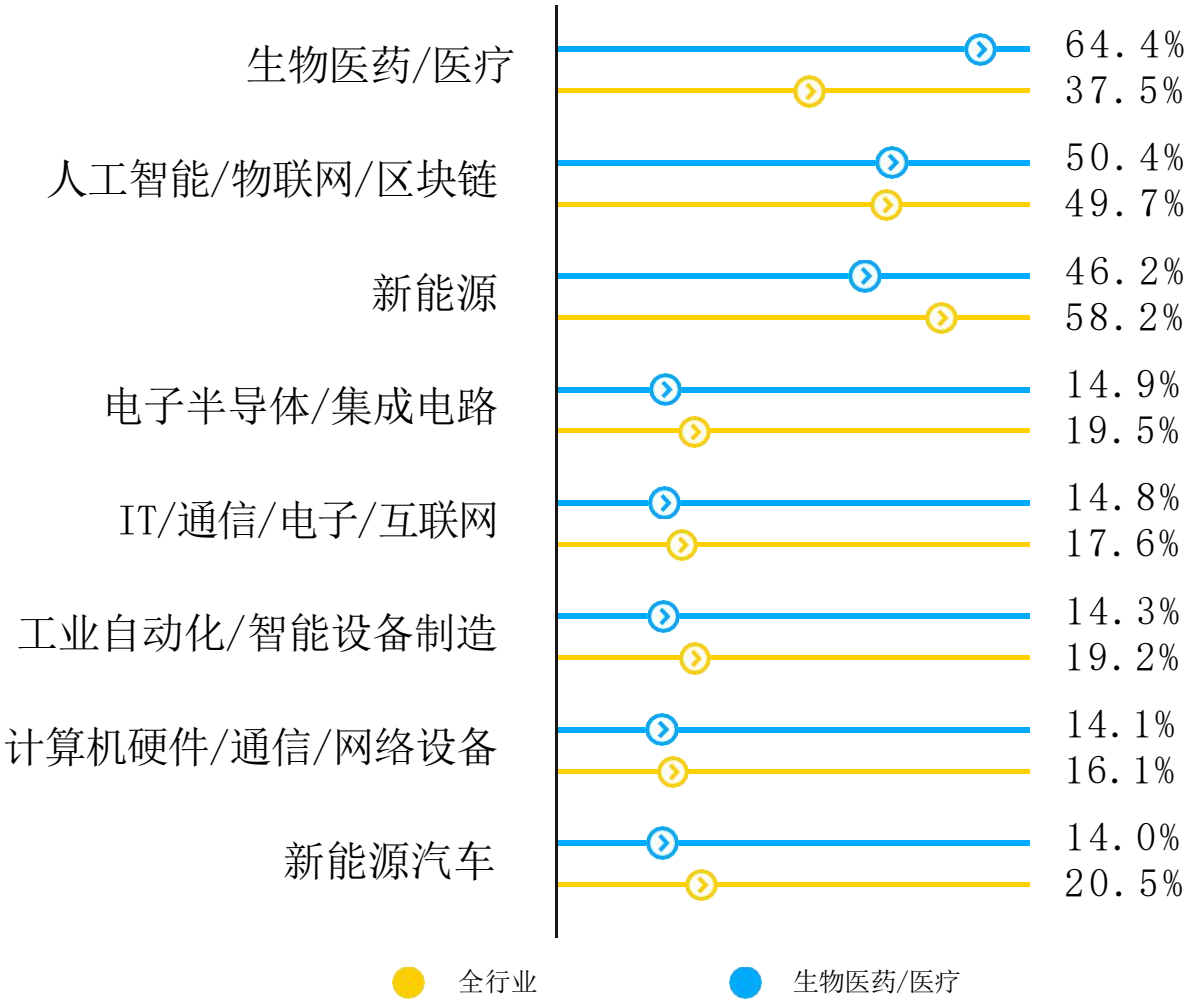


4成以上从业者对所在行业充满信心，较全行业高出15个百分点

职场人对所在行业有信心的占比



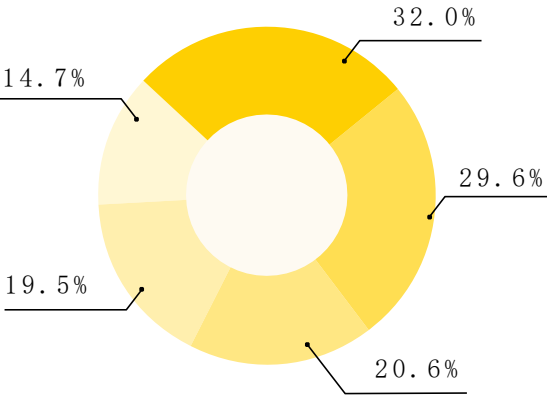
职场人心中的“潜力行业”



数据来源：智联招聘 (www.zhaopin.com)

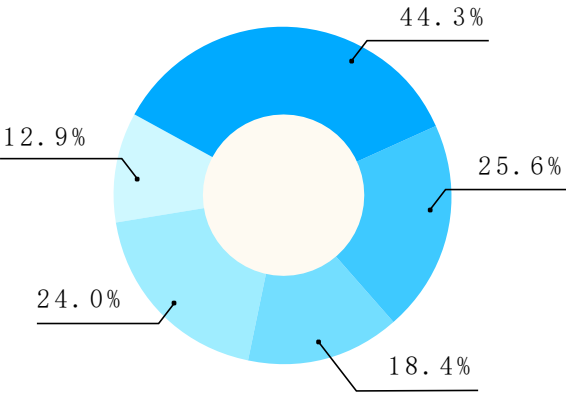
因“专业对口”入行者居多，约8成认为国家政策对行业发展最重要

职场人入行原因



全行业

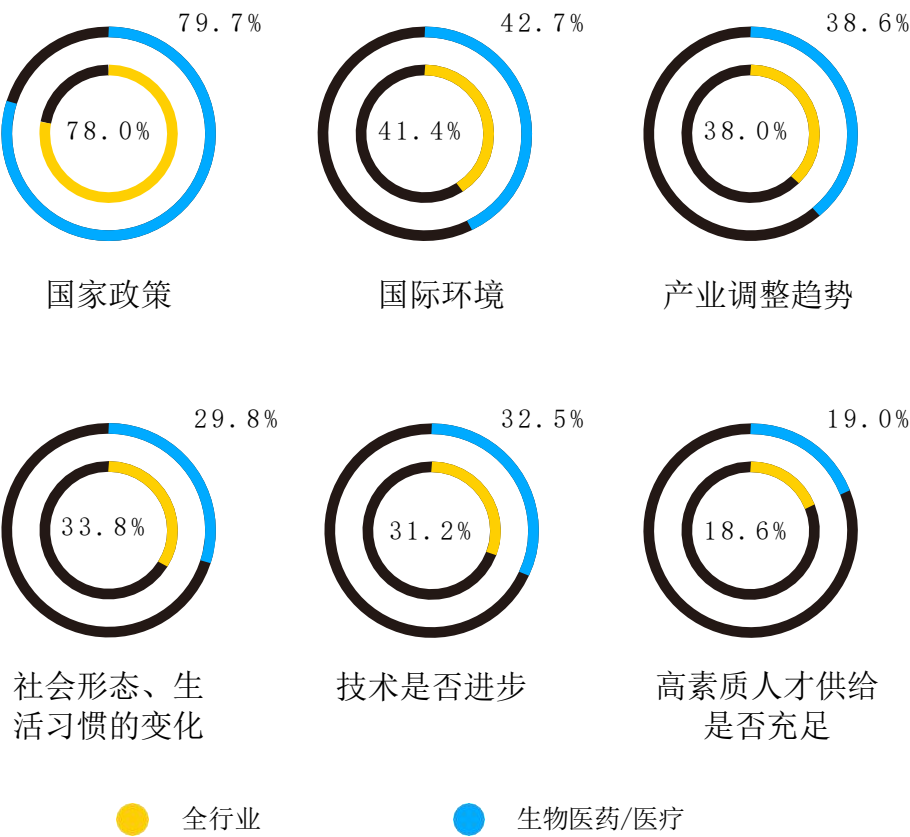
- 专业对口
- 听从家人、朋友建议
- 自己喜欢、感兴趣
- 看好未来发展前景
- 工资高、福利好



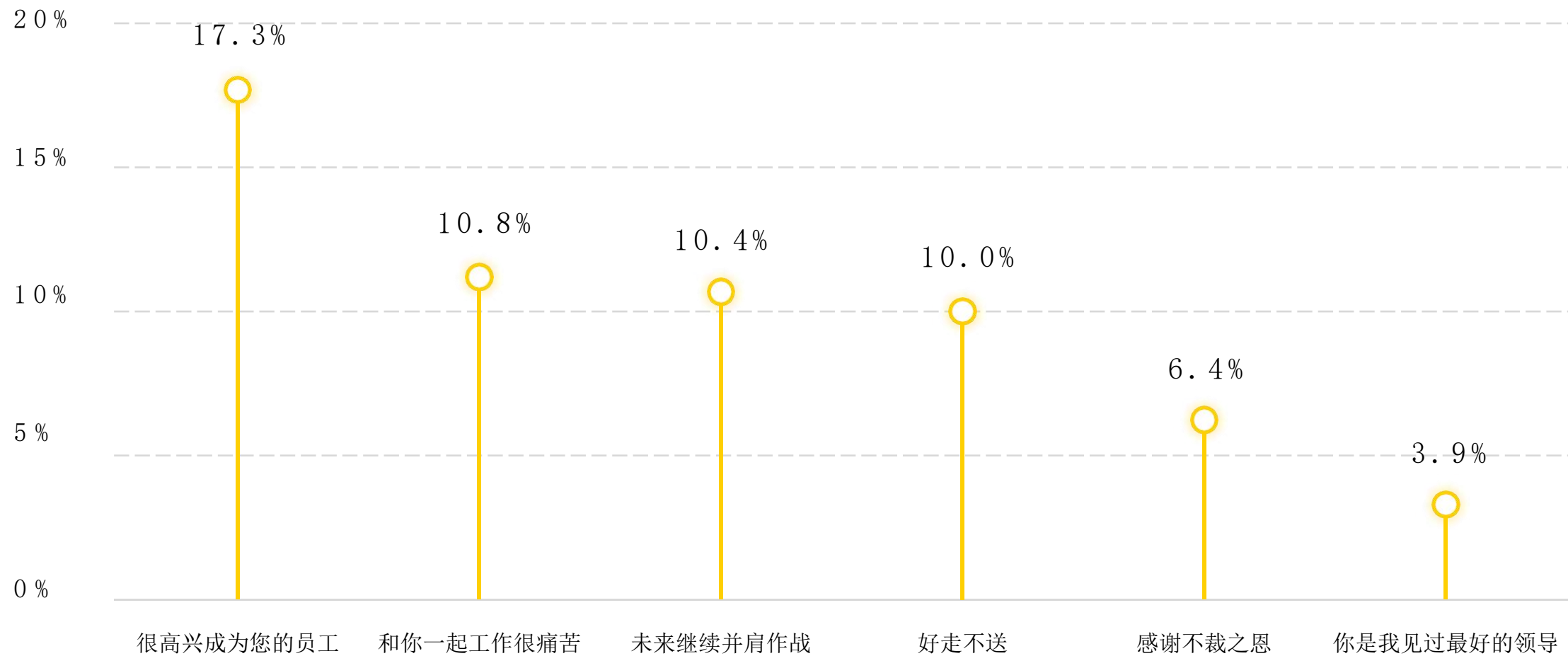
生物医药/医疗

- 专业对口
- 听从家人、朋友建议
- 自己喜欢、感兴趣
- 看好未来发展前景
- 工资高、福利好

职场人认为影响行业发展的因素



## 生物医药/医疗从业者最想对领导说……



数据来源：智联招聘 (www.zhaopin.com)

# 结语

---

多重因素作用下，生物医药行业正处于质效并行的快速发展阶段，行业薪资优势较为明显，与全行业相比，生物医药 / 医疗从业者加班强度较低，对行业的认同感和满意度较高，他们更加看好行业的发展前景。有志于进入该领域的求职者，不妨更多的关注行业信息，结合自身专业、志向、兴趣进行简历投递，并运用直播招聘、视频面试等方式接触更多工作机会，向这一潜力行业迈出步伐。